

Зовнішні жалюзі

Один із найсучасніших типів віконних проємів, вітрин і фасадів.

Захисні ролети

Забезпечте собі комфорт та безпеку з ролетами від KRISPOL.

ГАРАНТІЯ СПОКОЮ

KRISPOL – відомий польський виробник комплектів столярних виробів. Ми пропонуємо комплексні сучасні рішення для дому та промисловості, включаючи ворота, вікна, ролети, фасадні жалюзі та зовнішні двері. Це енергозберігаючі, довговічні продукти, призначені для людей, які думають про майбутню економію, пов'язану з щоденною експлуатацією будинку.

Гарантія спокою з KRISPOL:

- + Раціональний і швидкий підбір в торгових точках
 - + Енергозберігаючі ворота, вікна, жалюзі, ролети та двері в однакових кольорах
 - + Доставка та збірка в термін
 - + 7 років гарантії на вікна з ПВХ і алюмінію і 5 років на інші продукти з лінії HOME
 - + Ефективна система гарантійного обслуговування
- Найвища якість нашої роботи і продукції підтверджується сертифікатами і нагородами.

Ви вирішуйте
які вироби з дерева вам потрібні

Фасадні жалюзі або зовнішні ролети? Виберіть рішення, яке відповідає вашим потребам та інвестиціям.

КОМПЛЕКТ СТОЛЯРНИХ ВИРОБІВ ВІД ОДНОГО ВИРОБНИКА

У KRISPOL ми пропонуємо послідовну колірну схему всіх елементів столярних виробів. Зовнішні кришки можуть бути точно встановлені для вікон, гаражних воріт і вхідних дверей. Завдяки багатій колірній гамі всі елементи будуть ідеально адаптовані до потреб і характеру будівлі. Ми реалізуємо всі оригінальні, творчі ідеї наших клієнтів, допоможемо здійснити мрії про ідеальний будинок.

КОЛИ ПРИЙМАТИ РІШЕННЯ?

Фасадні жалюзі і зовнішні ролети, як і будь-який будівельний виріб, характеризуються певними умовами заbudови.

Правильна підготовка отворів повинна враховуватися в першу чергу:

- Достатньо місця для монтажу.
- Можливість адекватної ізоляції точок дотику елементів виробу зі стіною.
- Забезпечення безперешкодного доступу до сервісних служб.

Кожен тип фасадних жалюзі або зовнішніх ролет вимагає різної підготовки, тому варто попросити технічного і торгового консультанта в салоні визначити умови для конкретних варіантів.



ЖАЛЮЗІ ЧИ РОЛЕТИ?

В даний час майже всі вирішують встановити віконні покриття. Серед найпопулярніших рішень - жалюзі і ролети. Основна роль захисних покриттів полягає в захисті від сонячних променів і забезпеченні конфіденційності в приміщеннях. Обидва виробу монтуються зовні будівлі, що не заважає декору і функціональності інтер'єру.

Залежно від обраного рішення – вони також виконують інші важливі функції, наприклад, перевагою зовнішніх ролет є відмінні теплоізоляційні властивості, а перевагою жалюзі є можливість вільно регулювати кількість світла, що надходить всередину.

Перш ніж приймати рішення, варто подумати про те, якого ефекту ми хочемо досягти.



Легка і проста алюмінієва



Шумозахист та атмосферостійкість



Високий клас покриттів

ЖАЛЮЗІ

Варто ознайомитися з конструкцією жалюзі, щоб краще зрозуміти її функціонування і дізнатися, на які елементи звернути увагу при виборі типу жалюзі і її кольору.

КОМПЛЕКТ КРІПЛЕННЯ ЖАЛЮЗІ

Комплект верхніх ручок, на яких монтується вся конструкція жалюзі. Залежно від типу додатково забезпечені подовжувачами для монтажу щитів.

ЕЛЕКТРИЧНИЙ ПРИВІД

Він передає крутний момент на підшипники, що намотують стрічку, відповідальну за підйом і опускання, і контролює кут нахилу ламелі. Двигуни можуть управлятися дротом або радіо.

ВЕРХНІЙ ЖОЛОБ

У ньому розміщена система приводу, що складається з електричного приводу і підшипників намотування.

ЗАХИСНИЙ КОЖУХ

Залежно від типу жалюзі і способу монтажу вона може бути прихована під штукатуркою або помітною – тоді її можна пофарбувати в один з обраних кольорів RAL.

ГАЛАНТЕРЕЯ

Набір текстильних стрічок і сходів, що забезпечує правильне розташування ламелей і викликає правильний рух жалюзі. Залежно від форми ламелі він поставляється в чорному або сірому кольорі.

БІЧНІ НАПРАВЛЯЮЧІ

Виготовлені з алюмінію і оснащені ПВХ-ущільненнями для забезпечення належного ковзання і направляючих ламелей. Залежно від типу жалюзі, що встановлюються на тримачах, що відкидаються від землі або повністю монтується для столярних виробів. Доступно у кольорах RAL.

ЛАМЕЛЬ

Виготовлені з алюмінію і покриті атмосферостійкими лаками. Залежно від системи вони мають С-або Z-подібний перетин (С80 і Z90). Доступно в 8 кольорах.

ДИЗАЙН І УПРАВЛІННЯ СВІТЛОМ В ОДНОМУ РІШЕННІ

Жалюзі ефективно захищають від сонячних променів і, отже, від надмірного нагрівання приміщень. **Перевага цього рішення полягає в тому, що ви можете вільно регулювати кількість світла, що потрапляє всередину**, завдяки зміні кута установки ламелі. Крім того, вони також забезпечують захист від неприємного шуму.

Це дизайнерське рішення знаходить застосування в **сучасних будинках**, де з'являються великогабаритні скління. Жалюзі виконують свої функції і, крім того, відіграють важливу роль в оздобленні всієї будівлі.

ЛЕГКИЙ КОМФОРТ

Жалюзі набирають популярність на європейському ринку. Це сучасний елемент, який додає **легкість до корпусу будинку**. Вони встановлені зовні і призначені для об'єктів з великою площею вікон або скляних фасадів.

У випадку енергозберігаючих та приватних будівель застосовують великі скління з південної сторони, які піддаються впливу надмірного сонячного світла. У цьому випадку використання жалюзі захищає від надмірного світла, а також дає відчуття приватності.

Варто відзначити, що жалюзі забезпечують ефективний тепловий захист і допомагають в роботі кондиціонера. Між ламельною поверхнею і склом утворюється тепловий бар'єр, тобто маса повітря, яка уповільнює теплообмін. Таким чином, при температурі 35°C зовні, ви можете знизити температуру всередині будівлі до 10°C.

НАБІР ПЕРЕВАГ

- Легка і проста алюмінієва конструкція
- Захист і терморегуляція
- Високий клас лакофарбових покриттів
- Плавне управління

ДОСТУПНІ СИСТЕМИ



ЖАЛЮЗІ СТАНДАРТНІ
З ПРОФІЛЮ С80 / Z90



ОБСЛУГОВУВАННЯ
ЗОВНІ БУДІВЛІ



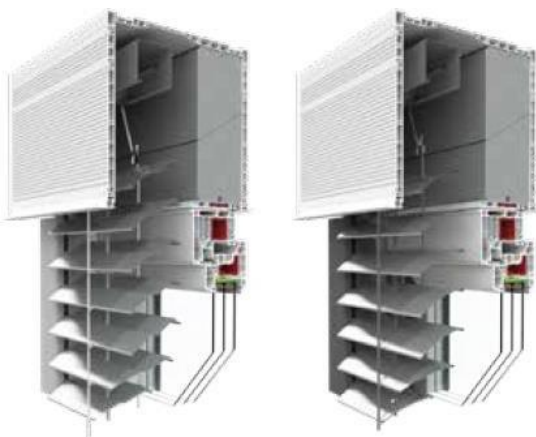
ВБУДОВАНІ ЖАЛЮЗІ
З ПРОФІЛЮ С80 / Z90



КОРОБ, ЗАХОВАНИЙ В АЛЮМІНІСВІЙ
ПЕРЕМИЧЦІ



ОБСЛУГОВУВАННЯ
ЗОВНІ БУДІВЛІ



НАКЛАДНІ ЖАЛЮЗІ
З ПРОФІЛЮ С80 / Z90



КОРОБ БЕЗ
УСТАНОВКИ



КОРОБ З ОБОХ СТОРІН



КОРОБ З ОДНОСТОРОННІМ
КРІПЛЕННЯМ (ЗСЕРЕДИНИ)



ОБСЛУГОВУВАННЯ
ЗОВНІ БУДІВЛІ



КОРОБ З ОДНОСТОРОННІМ
КРІПЛЕННЯМ (ЗОВНІ)

СУЧАСНА АВТОМАТИКА ДЛЯ ЖАЛЮЗІ

ЩОДЕННИЙ КОМФОРТ І НАДІЙНІСТЬ

Фасадні жалюзі дозволяють вільно контролювати світло, що проникає всередину, забезпечуючи комфорт, на який ви сподіваєтеся в будинку своєї мрії. На зручність повсякденного використання в першу чергу впливає добре складена і підібрана автоматика, широкі можливості дозволяють адаптувати її до власних потреб.

ПЛАВНЕ І ІНТЕЛЕКТУАЛЬНЕ УПРАВЛІННЯ ВАШИМИ ЖАЛЮЗІ

Сучасний, тихий і довговічний привід-це гарантія задоволеності продуктом. Він дозволяє плавно адаптувати положення ламелей до поточної погодної ситуації, ефективно захищаючи виріб від пошкоджень, виявляючи, наприклад, обмерзання або осідання снігу між ламелями.

ЗРУЧНІСТЬ В МЕЖАХ ДОСЯЖНОСТІ

Завдяки інтуїтивно зрозумілим дистанційним управлінням, контролювати фасадні жалюзі – дуже легко. Пристрої дозволяють встановлювати жалюзі в будь-якому зручному для власника положенні, їх також можна контролювати додатком на смартфоні.

АДАПТОВАНО ДО ВАШОГО РИТМУ

Сучасні фасадні жалюзі ви можете запрограмувати відповідно до Вашого ритму дня. Вони будуть автоматично підніматися або опускатися ввечері, ви можете налаштувати їх на сон ваших дітей або в певний час року. Жалюзі також можуть імітувати присутність домочадців під час відпустки або тривалої делегації. Це додатковий аспект безпеки, який варто розглянути.

ПЕРШ НІЖ ВИ ВИРІШИТЕ, ВИВЧІТЬ МОЖЛИВОСТІ

СПОСОБИ УПРАВЛІННЯ, ПРИЗНАЧЕНІ ДЛЯ ФАСАДНИХ ЖАЛЮЗІ:

- **Дротове управління** – тут, як і у випадку з зовнішніми ролетами, на стіні встановлені клавійні перемикачі або вимикачі з вбудованим керуючим таймером.
- **Радіоуправління** - дозволяє управляти жалюзі за допомогою настінних передавачів або портативних пультів дистанційного керування.
- **Двостороннє радіоуправління** – зручне і інтуїтивно зрозуміле рішення, яке дозволяє управляти жалюзі також зі смартфона або планшета. У додатку з'являються повідомлення про поточний стан системи.

Додатковим елементом, що впливає на безпеку використання фасадних жалюзі, є оснащення виробів датчиками вітру, що необхідно для забезпечення правильної функціональності. Після перевищення заданих параметрів вони закривають жалюзі і тим самим захищають конструкцію від пошкоджень.

СИСТЕМИ, ЯКІ ВІДПОВІДАЮТЬ ВАШИМ ОЧІКУВАННЯМ

НАЛАШТУВАННЯ ДОДАТКОВОГО ПОЛОЖЕННЯ ЖАЛЮЗІ

Можливість установки жалюзі на будь-якій обраній висоті (наприклад, відкритої до половини), яка залежить від індивідуальних переваг домочадців, а потім приведе жалюзі в зворотне положення.

КЛІМАТИЧНІ ДАТЧИКИ

Наприклад, вітер, дощ або сонячне світло, самостійно змінюють положення жалюзі у відповідь на зміни погоди.

СИМУЛЯЦІЯ ПРИСУТНОСТІ ДОМОЧАДЦІВ

Ця функція включає в себе автоматичний, запрограмований сценарій для окремих жалюзі в певний час і відтворення його протягом періоду відсутності. Завдяки цій функції ваш будинок ефективно відбиває потенційних грабіжників.

Щоб максимально використати широкі можливості автоматизації та адаптувати її до ваших потреб, найкраще поговорити з професіоналом при виборі фасадних жалюзі. Пам'ятайте, що після остаточного вибору продавець повинен надати схему підготовки електропроводки.

РОЛЕТИ

На що потрібно звернути увагу при замовленні ролет? Варто ознайомитися з їх побудовою, щоб усвідомлено прийняти рішення.

КОРОБ

Залежно від типу ролет і способу забудови вони можуть бути приховані під штукатуркою або помітними – тоді їх можна пофарбувати в будь-який колір або обклеїти у вигляді декількох десятків узорів.

ВАЛ НАМОТУВАННЯ

На який котиться броня.

ПРИВІД

Кріпиться в валі намотування, може бути ручним або електричним.

БРОНЯ

Ролета складається з алюмінієвих профілів, заповнених пінополіуретаном. Доступний у трьох варіантах висоти профілю, у більш ніж 20 привабливих дизайнах та кольорах.

НИЖНЯ ПЛАНКА

Закінчується прокладкою, може бути обладнана додатковими засобами безпеки. Це стабілізуючий елемент броні.

НАПРАВЛЯЮЧІ

Залежно від системи алюмінієві або ПВХ, оснащені щітковими прокладками, що забезпечують плавну і безшумну роботу ролет.

ЗОВНІШНІ РОЛЕТИ

ЕФЕКТИВНИЙ ЗАХИСТ, ЕСТЕТИКА ТА РОЗСУД

Зовнішні ролети володіють відмінними теплоізоляційними властивостями, які ми цінуємо особливо взимку. Вони дозволяють скоротити витрати, пов'язані з опаленням будинку, адже саме через вікна йде найбільше тепла – до десятка відсотків! Простір між вікном і опущеною шторкою створює теплоізоляцію, тобто так звану подушку безпеки. В результаті тепло залишається всередині будівлі, що вимірно переводиться в суму рахунків, скорочуючи витрати на опалення до десятка відсотків. Зовнішні ролети також відмінно захищають від шуму.

Навіть найкращі вікна варто обладнати ролетами. Крім функції ізоляції, вони значно підвищують щоденний комфорт життя.



КОРОБ, ЗАХОВАНИЙ
В ПЕРЕМІЩІ
АЛЮМІНІЄВИЙ



ОБСЛУГОВУВАННЯ
ЗЗОВНІ БУДІВЛІ

ВБУДОВАНІ РОЛЕТИ

Рішення про купівлю ролет найкраще приймати на етапі проектування будинку. Деякі моделі ролет вимагають планування в проекті і попередньої підготовки віконних прорізів. Необхідно використовувати відповідну форму перемички, в якій монтується коробка ролет. Це стосується вбудованих ролет, ідеально підходить для енергоефективного або приватного будинку. Їх перевагою є можливість такого вбудовування коробки ролет, що повністю усуне теплові мости. Після складання коробки ролет вбудований під штукатурку.



КОРОБ, ЗАХОВАНИЙ
В ПЕРЕМІЩІ
КРИШКА ПВХ



ОБСЛУГОВУВАННЯ
ЗЗОВНІ БУДІВЛІ

ВБУДОВАНА РОЛЕТА З КРИШКОЮ ПВХ

Продумана компактна конструкція, створена з поєднання двох різних матеріалів - алюмінію (короб, направляючі і броня) і ПВХ (оглядова кришка). Ця гібридна вбудована ролета - це міцна і функціональна конструкція нижнього профілю, до якої оглядова кришка "вклинюється" на місце, не вимагає додаткових гвинтів або заклепок, а також підбирається за кольором або ламінацією до інших столярних виробів. Оглядова кришка з ПВХ забезпечує виняткову жорсткість навіть при дуже високих ширинах і розмірах жалюзі.

Дана модель жалюзі дозволяє застосовувати світлодіодне підсвічування по всій ширині короба.

СКОШЕНИЙ КОРОБ 45° АЛЮМІНЄВИЙ	НАПІВКРУТЛИЙ КОРОБ АЛЮМІНЄВИЙ	ОБСЛУГОВУВАННЯ ЗОВНІ БУДІВЛІ

ФАСАДНІ РОЛЕТИ
Якщо будинок вже закінчений і вікна не потребують заміни, кращим рішенням буде встановлення фасадних ролет. Вони монтуються на стіні, над віконною нішею. Цей спосіб монтажу не вимагає попереднього планування в дизайні будівлі, а самі ролети можуть бути адаптовані до всіх типів вікон. Короб ролет може бути пофарбований в один з більш ніж 200 кольорів RAL або ламінованим (KALIMA RS), що робить їх естетичним елементом будинку.

КОРОБ З ОДНОСТОРОННІМ КРІПЛЕННЯМ (ЗОВНІ)	КОРОБ З ОДНОСТОРОННІМ КРІПЛЕННЯМ (ЗСЕРЕДИНИ)	ВБУДОВАНИЙ КОРОБ ДВОСТОРОННІЙ	КОРОБ БЕЗ УСТАНОВКИ	ОБСЛУГОВУВАННЯ ЗСЕРЕДИНИ КІМНАТ

РОЛЕТИ НА ВІКНАХ
Цей тип ролет ідеально підходить для необробленого будинку, де вони не були заплановані в проекті. Віконні ролети монтуються в ніші разом з вікном. Вони також можуть бути використані при ремонті і заміні вікон. Як і у випадку з вбудованими жалюзі - короб для ролет на вікнах після установки може бути захований під штукатуркою. Для віконних ролет слід мати на увазі, щоб при покупці вікон потрібно зменшити їх розмір на висоту коробки жалюзі.

СУЧАСНА АВТОМАТИКА ДЛЯ РОЛЕТ

СОНЦЕ НА ПУЛЬТІ

Немає сумнівів в тому, що автоматичні ролети вже стали стандартом. Вони забезпечують зручність, полегшують енергозбереження та підвищують ефективність захисту від злому. Варто максимально використовувати широкі можливості автоматизації і адаптувати її можливості до своїх потреб.

ТИПИ ДВИГУНІВ ДЛЯ РОЛЕТ

Двигуни для зовнішніх ролет розміщуються всередині сталевого валу, на який намотується броня при підйомі ролет. Приводи відрізняються, зокрема, силою, яка залежить від розмірів і ваги ролети, способу управління, а також способу монтажу так званих кінцевих положень ролет (місце, в яких шторка зупиняється, коли повністю піднята або опущена). При виборі двигунів для ролет варто звернути увагу на те, чи оснащені вони так званою **функцією виявлення**. Вона зупиняє двигун ролет відразу після виявлення підвищеного опору. Це захищає двигун від перевантаження і захищає ролети від пошкоджень, наприклад, при заморожуванні броні.

ПРИЙМАЧ

Радіокеровані двигуни повинні бути оснащені приймачами, тобто пристроями, що приймають сигнали від передавача. Якщо ми виберемо дистанційне керування з самого початку, продавець порадить нам двигуни з **вбудованим радіоприймачем**. У разі зміни способу управління з дротового на радіоприймач необхідно буде придбати окремі приймачі. Вони монтуються найчастіше в рівень під вимикачем.

НОВІТНІ ТЕХНОЛОГІЇ

ВИБЕРІТЬ СВІЙ СПОСІБ УПРАВЛІННЯ

- Дротове управління – при якому ролети управляються за допомогою настінних клавшних перемикачів або перемикачів з вбудованим таймером управління.
- Радіоуправління - ролети обробляються за допомогою настінних або портативних передавачів – так званих пультів дистанційного керування.
- Комбіноване управління – клавшні перемикачі кожної ролети, підключеної до пульта, який підтримує всю групу ролет.

Останнім рішенням у галузі автоматизації ролет є двостороннє радіоуправління. Його унікальною перевагою є миттєвий зворотний зв'язок з користувачем. На практиці це означає, що в додатку відображається повідомлення про виконання (чи ні) команди і про поточний стан системи. У цьому випадку пульт дистанційного керування або настінний передавач можна замінити планшетом або смартфоном. Сучасна автоматика для ролет також може бути підключена до системи "Розумний будинок" (SIRI, Google, Alexa, IFFT), яка дозволяє всебічно управляти всіма системами у вашому будинку, включаючи ворота, освітлення, вентиляцію і навіть обладнання для RTV.

ІНТЕЛЕКТУАЛЬНІ СИСТЕМИ

Дротові і бездротові драйвери, в залежності від виробника і типу, можуть бути оснащені безліччю додаткових опцій:

НАЛАШТУВАННЯ ДОДАТКОВОГО ПОЛОЖЕННЯ РОЛЕТ

Можливість установки ролет на будь-якій обраній висоті (наприклад, відкриті наполовину), яка залежить від індивідуальних переваг домогосподарів, а потім приведе жалюзі в зворотне положення.

КЛІМАТИЧНІ ДАТЧИКИ

Наприклад, вітер, дощ або сонячне світло, самостійно змінюють положення ролет у відповідь на зміни погоди.

СИМУЛЯЦІЯ ПРИСУТНОСТІ ДОМОГОСПОДАРІВ

Ця функція полягає в автоматичному, запрограмованому русі ролет - копіюванні природної поведінки користувача шляхом запису протягом певного періоду часу кожного ручного відкриття і закриття ролет, а потім відтворення отриманого сценарію.

Щоб максимально використовувати широкі можливості автоматизації і адаптувати її до своїх потреб, найкраще при виборі ролет поговорити з професіоналом. Пам'ятайте, що після остаточного вибору продавець повинен надати схему підготовки електропроводки. Крім того, варто подбати про те, щоб і ролети, і автоматика були від відомих виробників.

БЕЗПЕЧНИЙ ДІМ ВЖЕ НА СТАДІЇ БУДІВНИЦТВА

Хороша віконна фурнітура та спеціальні скляні пакети у вікнах, посилені ролети, які можна підключити до сигналізації або модернізувати спеціальним захистом, забезпечують безпеку мешканців та є більш ефективнішим способом захисту від потенційних викрадачів.

Немає будинку, в який не можна було б проникнути – це правда. Однак злодії, як правило, вибирають ті помешкання, які погано захищені. Проникнення в приміщення, де вікна, захищені від взломів, покриті ролетами, які додатково підключено до сигналізації, вимагає від злодія застосування спеціалізованим обладнанням.

На етапі замовлення столярних виробів варто ознайомитися з інноваційним **пакетом SAFEHOME**, пропонуваним KRISPOL, який дозволяє забезпечити безпеку ще **на етапі будівництва**. Завдяки впровадженню в продукт ще на стадії виробництва-контактронів, можна підключити **будь-яку систему сигналізації**. Після того, коли сигналізація встановлена, кожен рух фурнітури запускає її, інформуючи власників про потенційну небезпеку.

Поєднання системи сигналізації з захистом вікон і з ролет вигідно і з іншої причини. Будинок, в якому ролети довгий час закриті, є для потенційних грабіжників ясною інформацією про відсутність мешканців. Завдяки інтеграції систем сигналізації з керуванням ви можете запрограмувати ролети таким чином, щоб імітувати присутність членів родини.

БЕЗПЕЧНІ РОЛЕТИ

Після подолання огорожі злодій повинен зіткнутися з ролетами, які можуть бути посилені додатковими **елементами безпеки**. У нас є кілька рішень на вибір, і їх вибір залежить від типу ролет, які ви вибираєте.

У ролет з електроприводом це є так звані **блокуючі вішалки**. Ми називаємо так елементи, які знаходяться всередині короба. Це жорстке з'єднання між приводним валом і бронею, що запобігає підніманню броні зовні.

Ролети з ручним приводом можуть бути оснащені двома типами захисних механізмів. Перший з них - найчастіше використовується і не потребує додаткового обслуговування – автоматичний замок. Як впливає з назви, при закритті ролет сталевий замок, розташований в нижній планці, автоматично фіксується в направляючих. Механізм сконструйований таким чином, що для його розблокування підйом броні повинен починатися з боку приводу. В іншому випадку замок залишається в направляючих, не дозволяючи броні підніматися зовні.

Друге, альтернативне рішення – ригельний замок, розташований в нижній планці. Керування здійснюється за допомогою ключа, і його механізм блокування працює за тим же принципом, що і в автоматичному замку.

ПОДВІЙНИЙ ЗАХИСТ	ІНТЕГРАЦІЯ З СИГНАЛІЗАЦІЄЮ
Функція виявлення перешкод, вбудована в електричні приводи, призначена для захисту користувачів і пристрою. При виявленні перешкоди механізм відкочує броню, а в разі замерзання зупиняє двигун.	Ролети з електроприводом можуть працювати з інтелектуальними установками - сигналізацією і груповим управлінням. Вони також можуть працювати самостійно, імітуючи присутність членів родини.
БЛОКУЮЧІ ВІПАЛКИ	АВТОМАТИЧНИЙ ЗАМОК
Відмінний захист від підйому броні зовні, доступні	Він блокує броню, коли вона повністю опускається, і розблоковує при відкритті за допомогою стрічки або шнура. Використовується в ролетах з ручним приводом.

ВИБЕРІТЬ СВІЙ КОЛІР

Величезна палітра кольорів та можливостей дизайну дозволяє зіставити всі елементи дерев'яних виробів на власний смак, а також кольори жалюзі та ролет.

Більше натхнення ви знайдете на:
Krispol.in.ua

КОЛЬОРИ РОЛЕТ

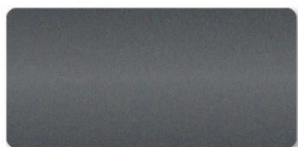
ВАРІАНТИ ОЗДОБЛЕННЯ: Броня ролет – доступна в більш ніж 20 кольорах. Корпус, направляючі і нижня планка, як і інші вироби KRISPOL, випускаються в більш ніж 200 кольорах RAL і десятках ламинацій, що відповідають всій столярній продукції.			Срібний 01	Білий 02	Сірий 03
			Темно-бежевий 04	Бежевий 05	Темне дерево 06
Світле дерево 07	Темно-коричневий 08	Коричневий 09	Зелений 13	Кремове-білий 15	Слонова Кістка 16
Зелена ялина 17	Чорний 20	Золотий дуб 30	Червоне дерево 26	Горіх 28	Світло-сірий 31
Базальтово - сірий 33	Кварцово-сірий 34	Венге 36	Сірий алюміній 37	Вінчестер 52	Антрацит 23

КОЛЬОРИ ЖАЛЮЗІ

ВАРІАНТИ ОЗДОБЛЕННЯ: Ламелі жалюзі – доступні в 7 промислових кольорах. Корпус і направляючі - доступні в більш ніж 200 кольорах RAL .		Білий RAL 9016
Сірий RAL 7035	Срібний RAL 9006	Сірий алюміній RAL 9007
Антрацит RAL 7016	Структурний антрацит DB 703	Коричневий RAL 8014



Антрацит RAL 7016



Структурний антрацит DB 703



Коричневий RAL 8014



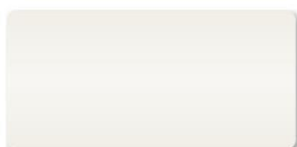
Сірий RAL 7035



Срібло RAL 9006



Сірий алюміній RAL 9007



Білий RAL 9016